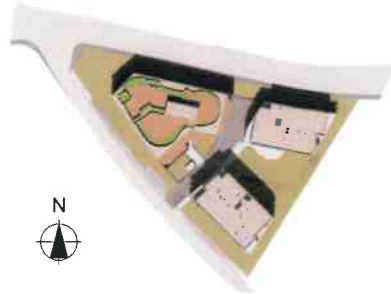




Chemin du Terraillet
01210 FERNEY-VOLTAIRE

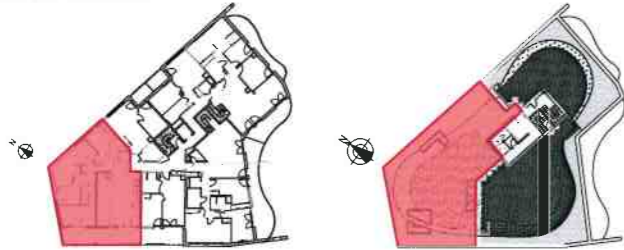
PLAN DE SITUATION

BATIMENT
APPARTEMENT



W

PLAN DE NIVEAU



NUM APPARTEMENT	ETAGE	TYPLOGIE
W-305	R+3 / R+4	T5

SURFACES

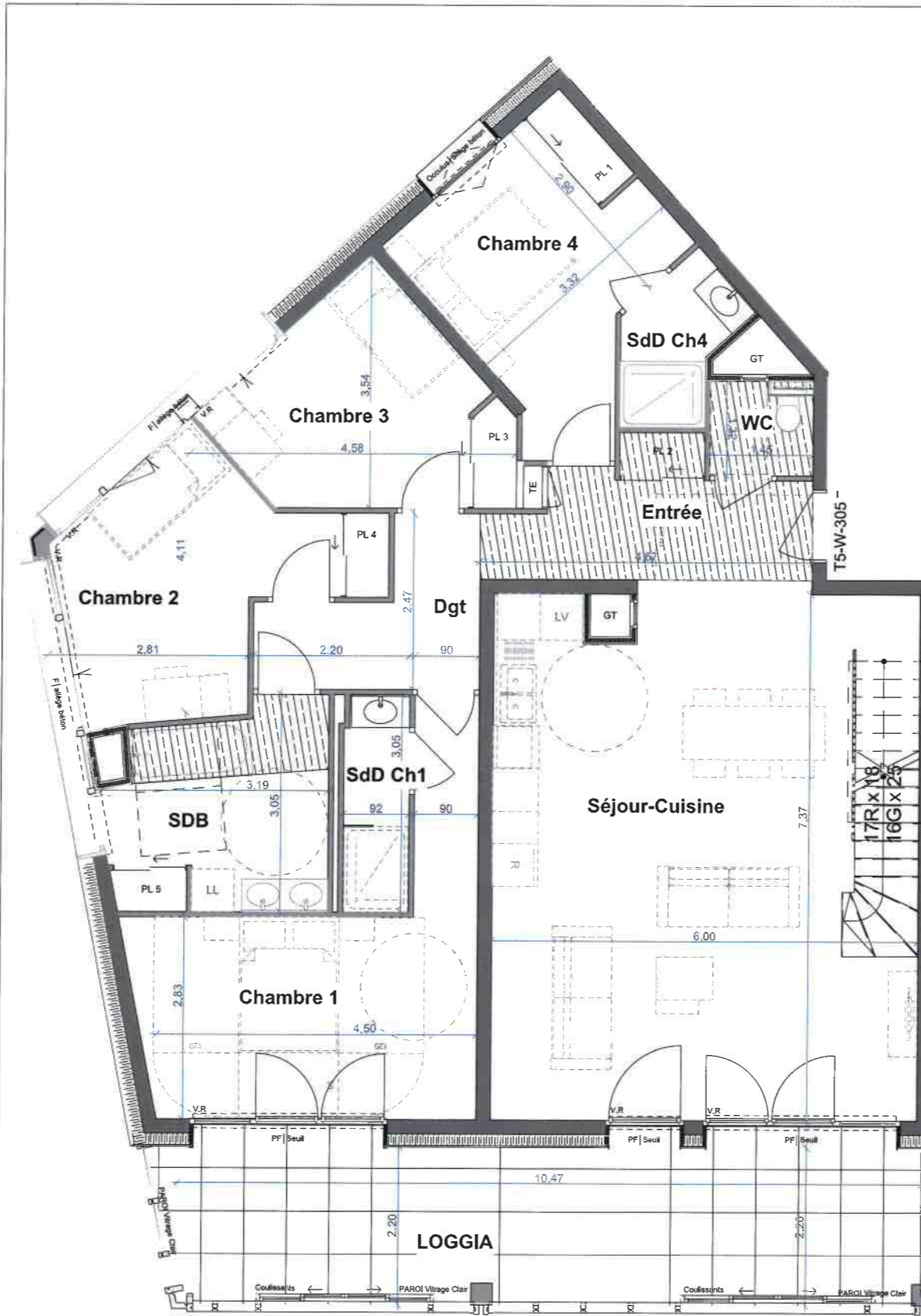
PDV APPT W-305 / SHAB

Chambre 1	16,34
Chambre 2	11,62
Chambre 3	10,18
Chambre 4	11,50
Dgt	6,25
Entrée	6,19
SDB	8,33
SdD Ch1	2,76
SdD Ch4	3,00
Séjour-Cuisine	41,96
WC	1,89
Total	120,02 m²

LOGGIA 22,61

Toit Terrasse 162,70

185,31 m²



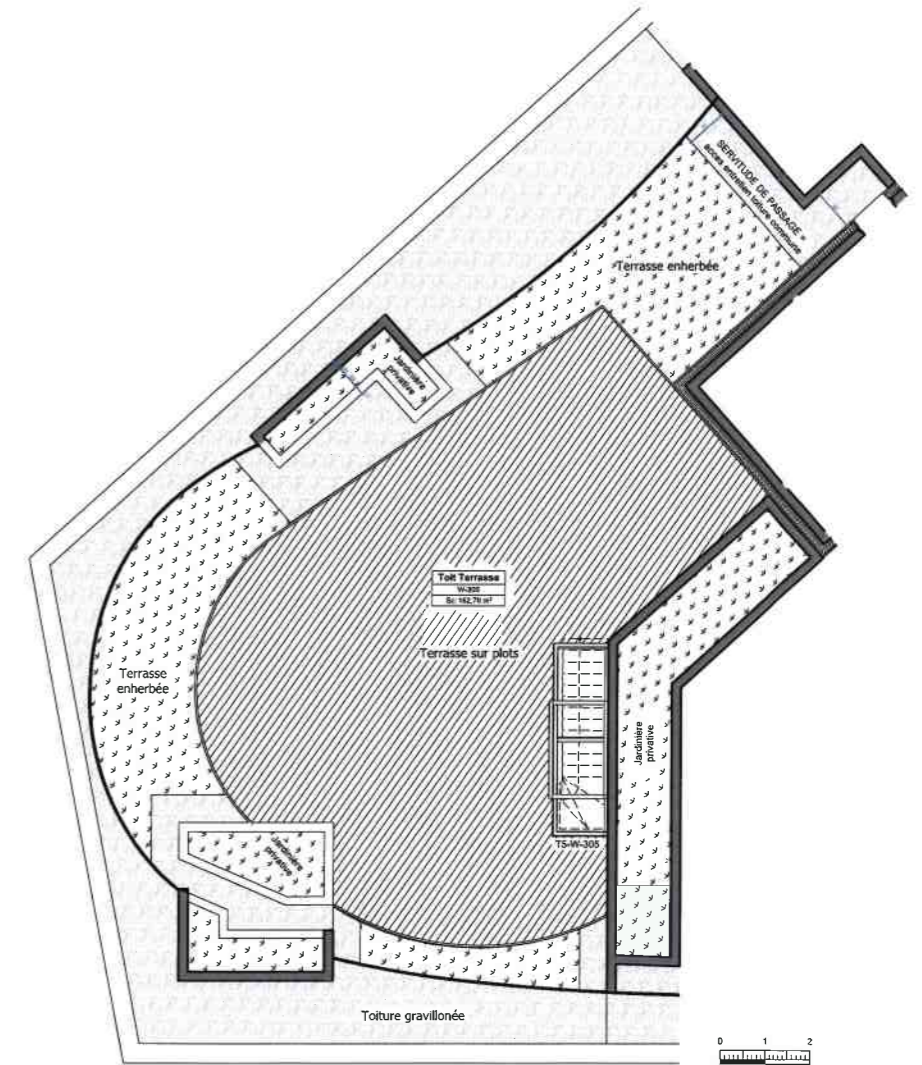
Légende

Seuil : 0 < h < 10cm	GC : garde-corps	Faux-plafond
Marche : h > 10 cm	PV : pare-vue	
F : fenêtre		
a.v. : allège vitrée		
PF : porte fenêtre		
VR : volet roulant		
O : oculus diam. 120		

Orientation :



Echelle graphique :



Architecte



31 Mai 2022

PLAN DE VENTE

Pour l'acquéreur

Pour la SCI

Nota : La configuration précise et le mesurage des lots seront établis ultérieurement. Des modifications sont susceptibles d'être apportées à ce plan en fonction des nécessités techniques de la réalisation tant en ce qui concerne les dimensions libres que les équipements. Les surfaces indiquées et les cotes sont approximatives et peuvent varier de plus ou moins 5 %. Les retombées, poutres, soffites, faux-plafonds, canalisations, radiateurs ne sont pas systématiquement représentés. Les indications d'équipements et de plantations ne sont pas contractuelles.

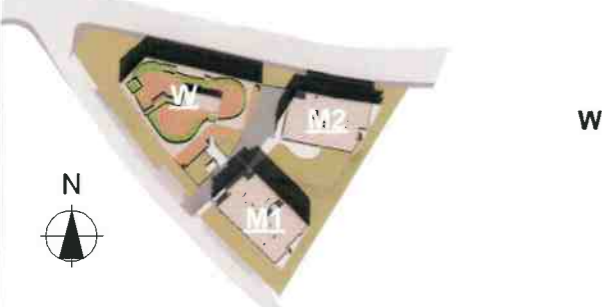
SAFILAF



Chemin du Terraillet
01210 FERNEY-VOLTAIRE

PLAN DE SITUATION

BATIMENT APPARTEMENT



PLAN DE NIVEAU



NUM APPARTEMENT	ETAGE	TYPLOGIE
W-305 Terrasse	R+3 / R+4	T5

SURFACES APPARTEMENTS

PDV APPT W-305 / SHAB

Chambre 1	16,34
Chambre 2	11,62
Chambre 3	10,18
Chambre 4	11,50
Dgt	6,25
Entrée	6,19
SDB	8,33
SdD Ch1	2,76
SdD Ch4	3,00
Séjour-Cuisine	41,96
WC	1,89
Total	120,02 m²

SURFACES BALCONS / TERRASSES / LOGGIA

LOGGIA	22,61
Toit Terrasse	162,70
Total	185,31 m²

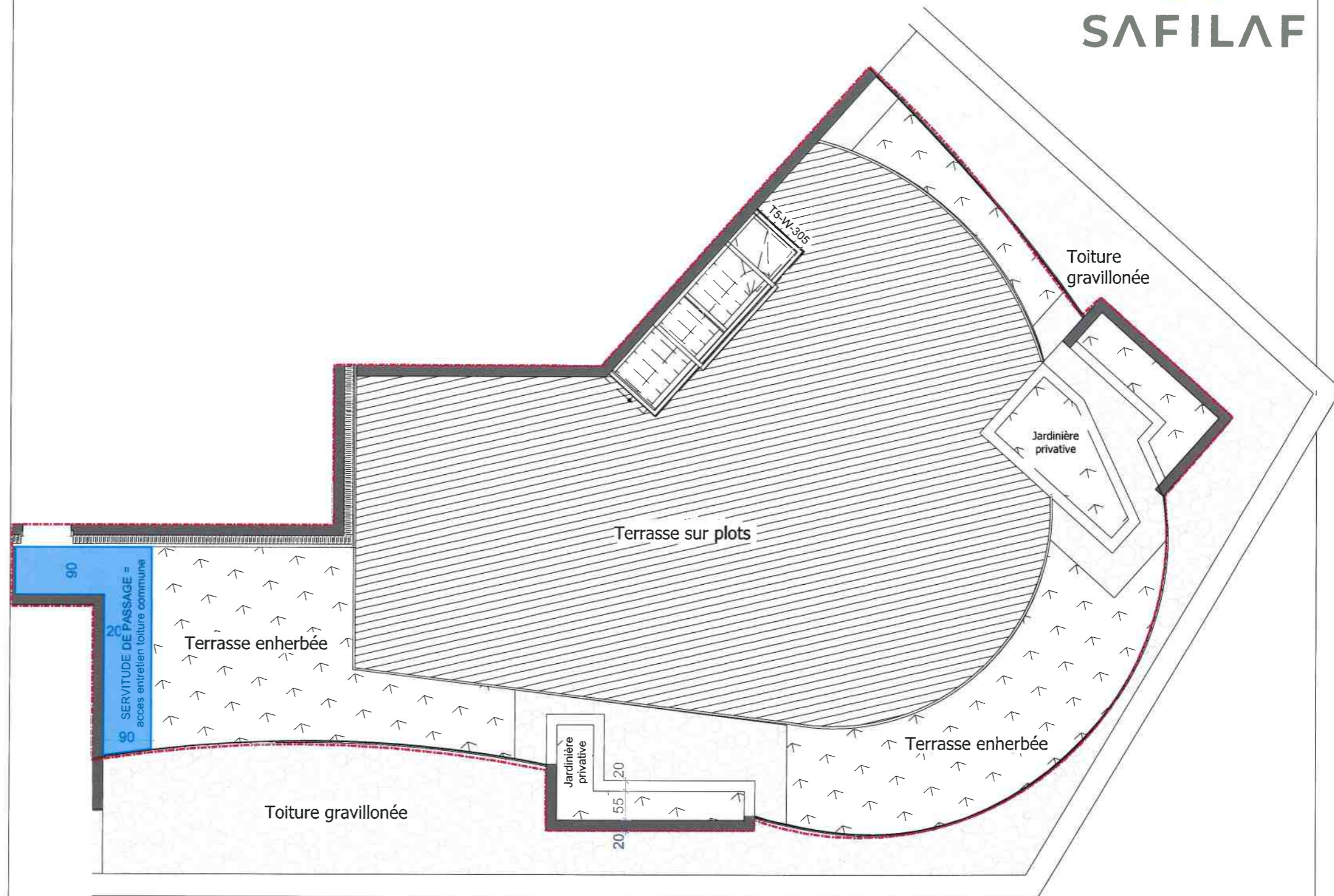
Architecte



31 Mai 2022

PLAN DE VENTE

SAFILAF



Légende :

Seuil : 0 < h < 10cm
Marche : h > 10 cm
F : fenêtre
a.v. : allège vitrée
PF : porte fenêtre
VR : volet roulant
O : oculus diam.120

GC : garde-corps
PV : pare-vue



Orientation :



Echelle graphique :



Pour l'acquéreur

Pour la SCI

Nota : La configuration précise et le mesurage des lots seront établis ultérieurement. Des modifications sont susceptibles d'être apportées à ce plan en fonction des nécessités techniques de la réalisation tant en ce qui concerne les dimensions libres que les équipements. Les surfaces indiquées et les cotes sont approximatives et peuvent varier de plus ou moins 5 %. Les retombées, poutres, soffites, faux-plafonds, canalisations, radiateurs ne sont pas systématiquement représentés. Les indications d'équipements et de plantations ne sont pas contractuelles.